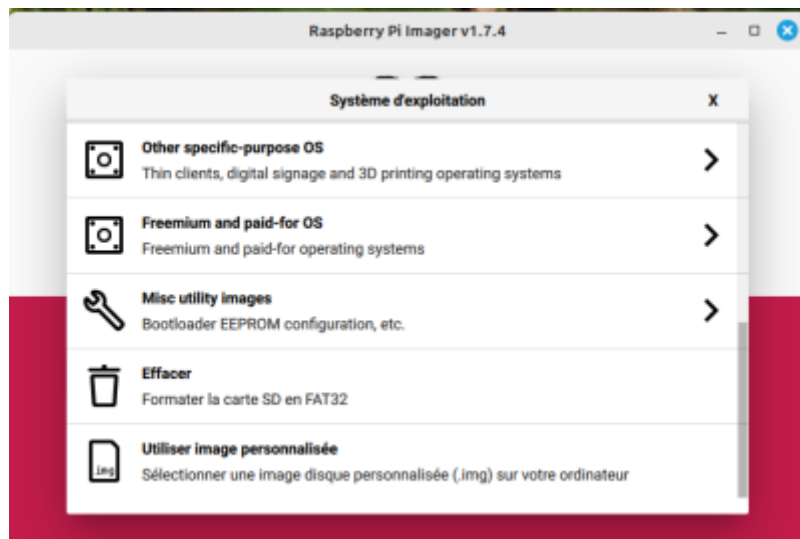


Installation RaspberryOS

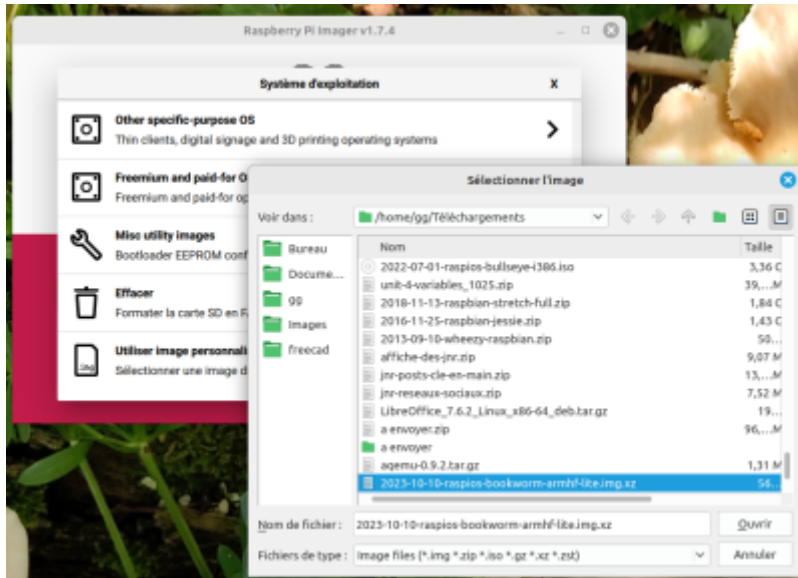
1. - installer [RPI-imager](#)
 2. - telecharger [RaspberryOS Lite](#) (sans interface graphique)
 3. - [Installer raspberryOS lite sur la carte SD](#)
- demarrer RPI-Imager



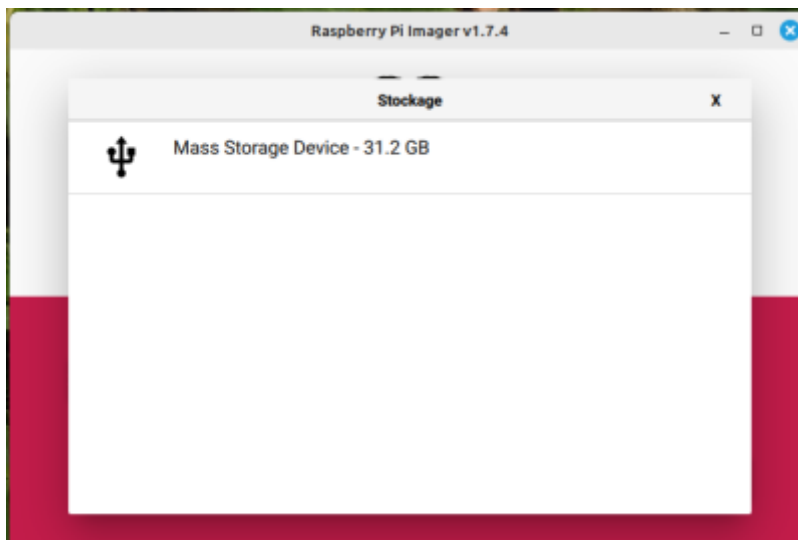
- Choisir L OS



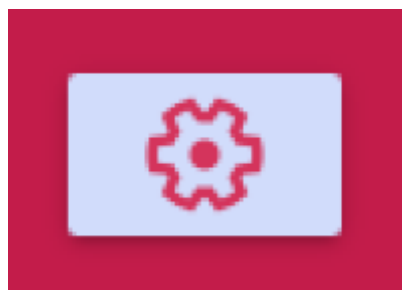
- Utiliser une image personnalisée ==> 2023-10-10-raspios-bookworm-armhf-lite.img.xz (Octobre 2023)



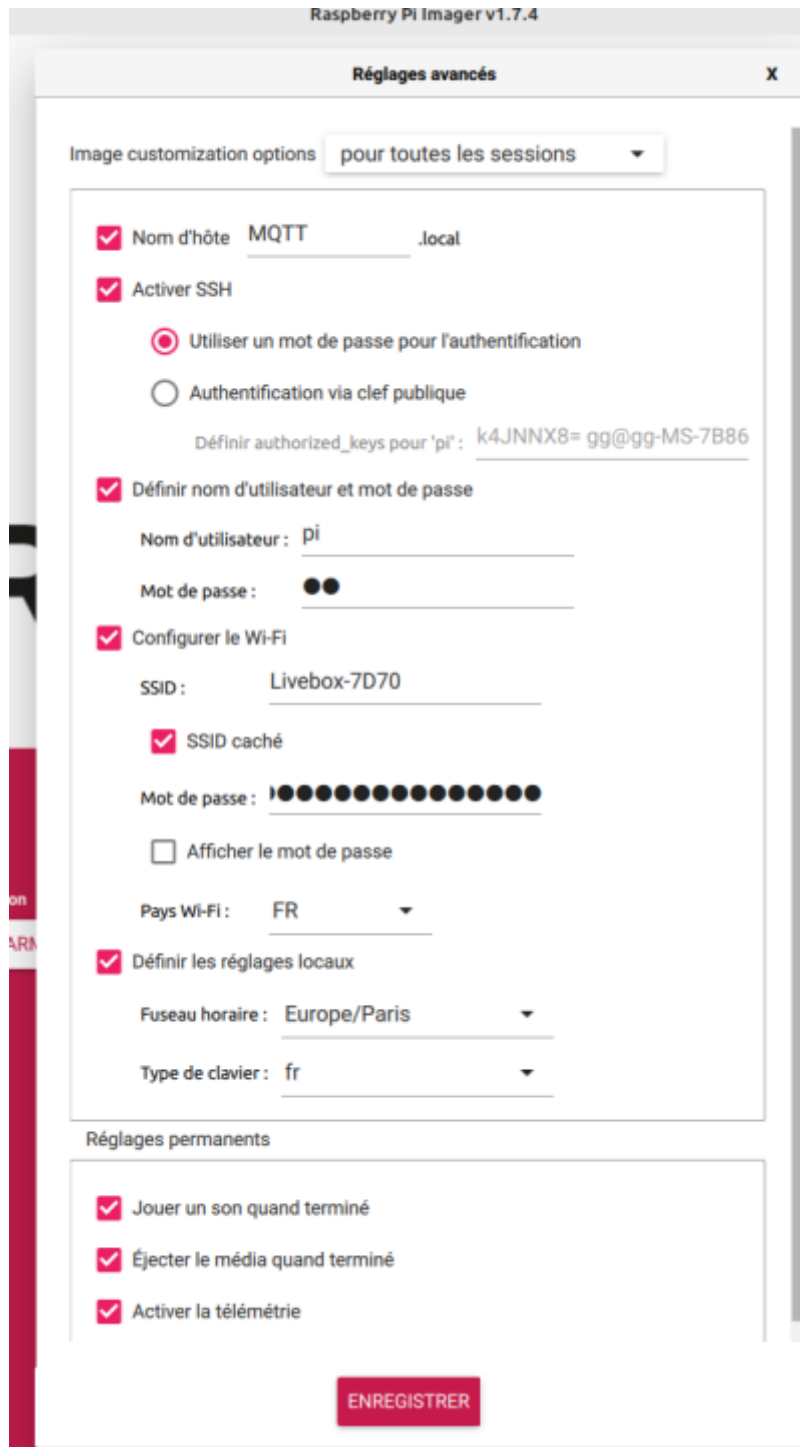
- Choisir le stockage



- Changer les paramètres



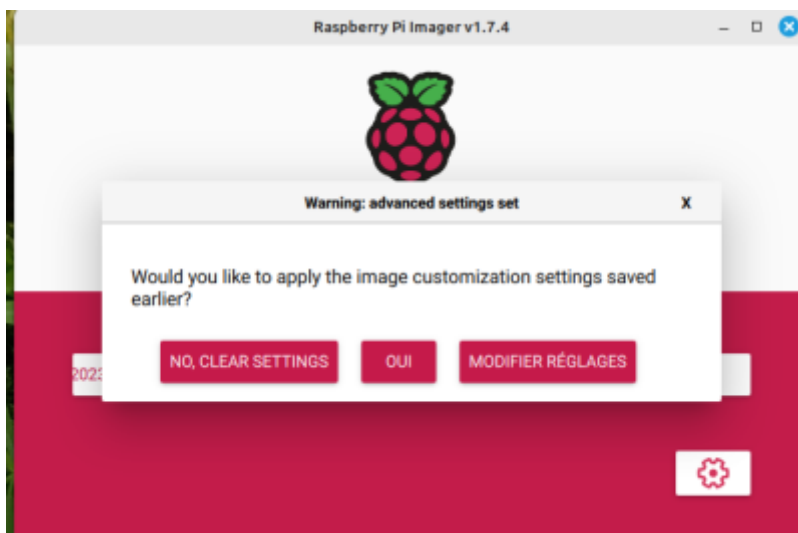
- Indiquer le nom d'hôte du Raspberry, activer SSH, définir un utilisateur et son mot de passe, configurer le wifi, définir les réglages Locaux (FR), ne pas oublier de cliquer sur "ENREGISTRER"



- Cliquer sur "ÉCRIRE" pour installer RPIOS sur la carte SD



- Souhaitez-vous appliquer les paramètres de personnalisation d'image enregistrés précédemment ? ==> OUI



- Toutes les données Voulez-vous continuer ? ==> OUI



- Ecriture sur la carte



- On peut retirer la carte SD et l'insérer dans le raspberryPi



- On démarre le RPI et l'on vérifie son adresse IP dans sa BOX (ici une Livebox) ou avec [Nmap](#)

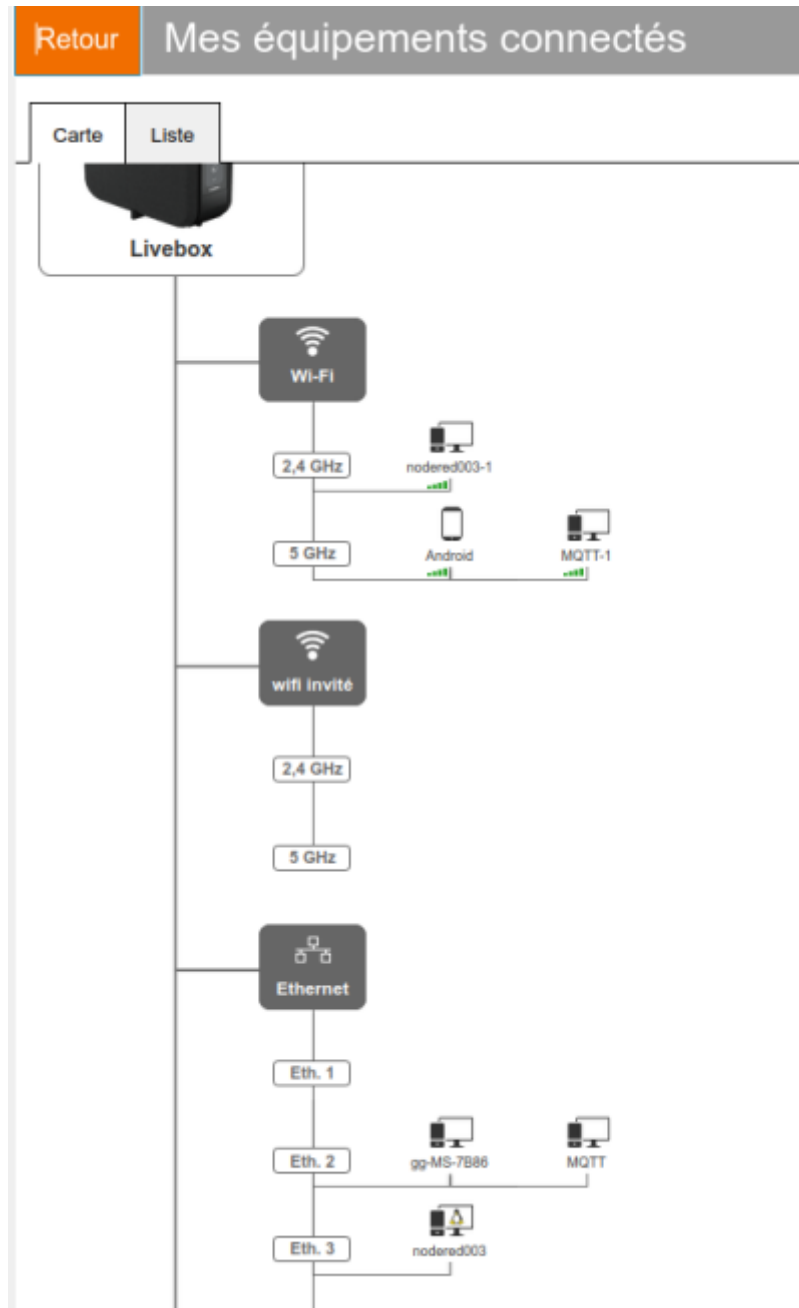


commande : `nmap -sP 192.168.1.1/24`

Resultat



- Nmap scan report for **192.168.1.23**
- Host is up (0.000095s latency).
- MAC Address: E4:5F:01:43:2C:92 (Raspberry Pi Trading)



- On note l'@IP = 192.168.1.23

The screenshot shows the 'Mes équipements connectés' interface. On the left, there is a list of connected devices: Wi-Fi, Android, MQTT-1, nodered003-1, wifi invité, Ethernet, gg-MS-7B86, and MQTT. The MQTT device is selected and highlighted in orange. The main area shows the configuration for this device:

Paramétrer l'équipement	
Type d'équipement	Ordinateur
nom	MQTT
Adresse IP	192.168.1.23
Adresse MAC	E4:5F:01:43:2C:92
Connexion Internet	connecté

- On se connecte en SSH sur le Raspberry soit en mode terminal soit avec Putty

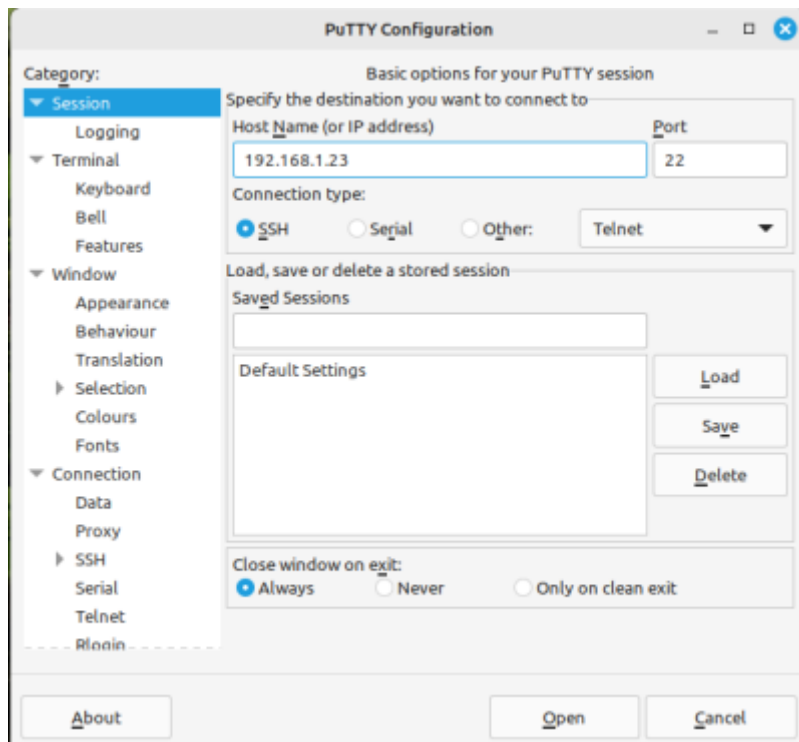


En mode terminal

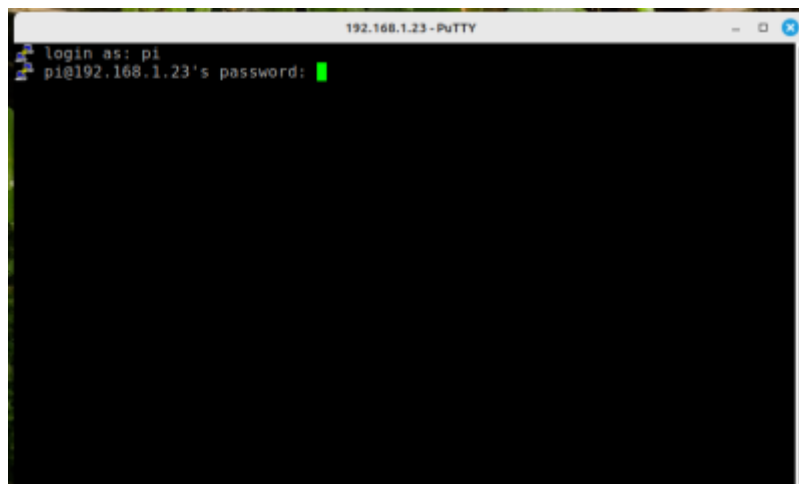
- ssh pi@192.168.1.23

```
gg@gg-MS-7B86:~$ ssh pi@192.168.1.23
```

- Avec Putty ,entrer l@IP et "OPEN"



- On tape le Login = pi et le mot de passe ...



Et on met à jour le raspberry

```
sudo apt-get -y update && sudo apt-get -y upgrade
```

et ensuite



```
sudo rpi-update
```

```
pi@MQTT: ~
Fichier Édition Affichage Rechercher Terminal Aide
Get:5 http://archive.raspberrypi.com/debian bookworm/main armhf libpan-chksshpd
armhf 1.5.2-6+rpt2+deb12u1 [46.1 kB]
Get:6 http://archive.raspberrypi.com/debian bookworm/main armhf libssl3 armhf 3.
0.11-1~deb12u1+rpt1 [1,635 kB]
Get:7 http://archive.raspberrypi.com/debian bookworm/main armhf openssl armhf 3.
0.11-1~deb12u1+rpt1 [1,366 kB]
Get:8 http://archive.raspberrypi.com/debian bookworm/main armhf raspi-config all
20231017+1 [29.5 kB]
Get:9 http://archive.raspberrypi.com/debian bookworm/main armhf raspberrypi-net-
mods all 1.4.0 [2,160 B]
Get:10 http://archive.raspberrypi.com/debian bookworm/main armhf raspi-utils arm
hf 20231017-1 [55.2 kB]
Fetched 3,723 kB in 0s (16.0 MB/s)
apt-listchanges: Reading changelogs...
Preconfiguring packages ...
(Reading database ... 62360 files and directories currently installed.)
Preparing to unpack .../libpan0g_1.5.2-6+rpt2+deb12u1_armhf.deb ...
Unpacking libpan0g:armhf (1.5.2-6+rpt2+deb12u1) over (1.5.2-6+rpt2) ...
Setting up libpan0g:armhf (1.5.2-6+rpt2+deb12u1) ...
(Reading database ... 62360 files and directories currently installed.)
Preparing to unpack .../libpan-modules-bin_1.5.2-6+rpt2+deb12u1_armhf.deb ...
Unpacking libpan-modules-bin (1.5.2-6+rpt2+deb12u1) over (1.5.2-6+rpt2) ...
Setting up libpan-modules-bin (1.5.2-6+rpt2+deb12u1) ...
(Reading database ... 65%
```

On fait un



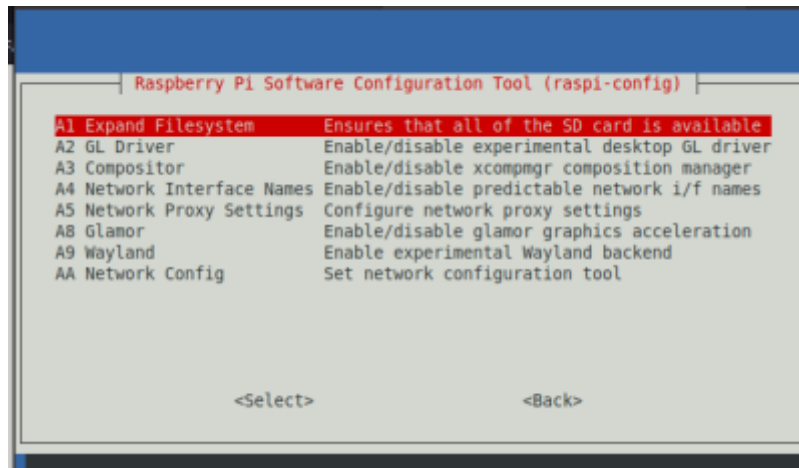
```
sudo raspi-config
```

pour finir de configurer le raspberry, pour modifier dans “**Advanced options**” la taille de la partition

```
Raspberry Pi 3 Model B Rev 1.2
Raspberry Pi Software Configuration Tool (raspi-config)

1 System Options      Configure system settings
2 Display Options     Configure display settings
3 Interface Options   Configure connections to peripherals
4 Performance Options Configure performance settings
5 Localisation Options Configure language and regional settings
6 Advanced Options    Configure advanced settings
8 Update              Update this tool to the latest version
9 About raspi-config  Information about this configuration tool

<Select>              <Finish>
```

et on reboot



```
sudo shutdown -r now
```

installer un serveur MQTT sur un RaspberryPI

From: <http://chanterie37.fr/fablab37110/> - Castel'Lab le Fablab MJC de Château-Renault

Permanent link: <http://chanterie37.fr/fablab37110/doku.php?id=start:raspberry:installation&rev=1699913134>

Last update: **2023/11/13 23:05**

