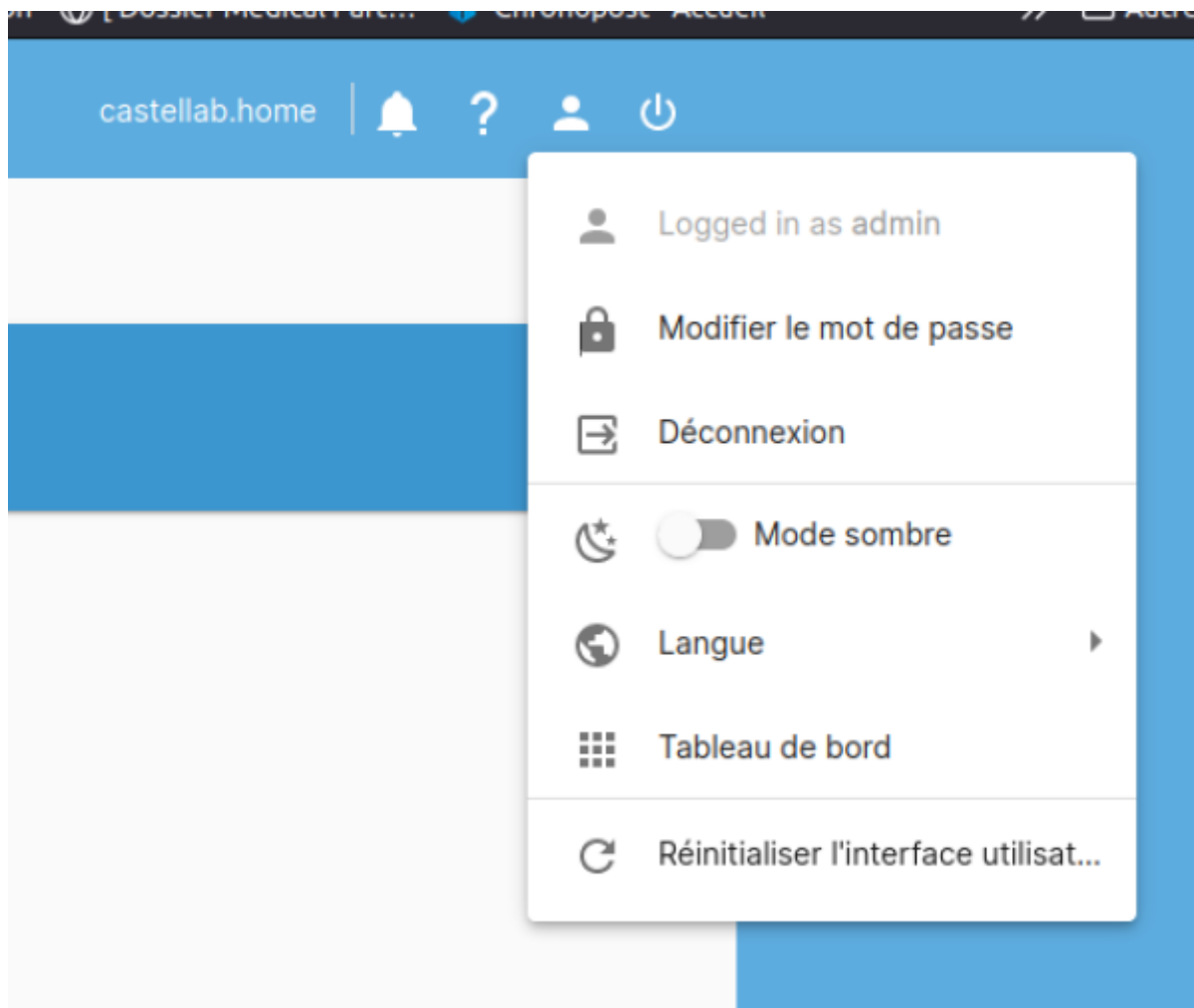


# Gerer vos mots de passe

## Gerer le mot de passe d'admin d'OMV : connexion



## Gerer les utilisateurs

La creation d'utilisateurs permet la creation du gestionnaire du site , et utilisateurs ssh et des utilisateurs Samba et autres suivant les droits attribués à chacun

[Gestions Utilisateurs](#)

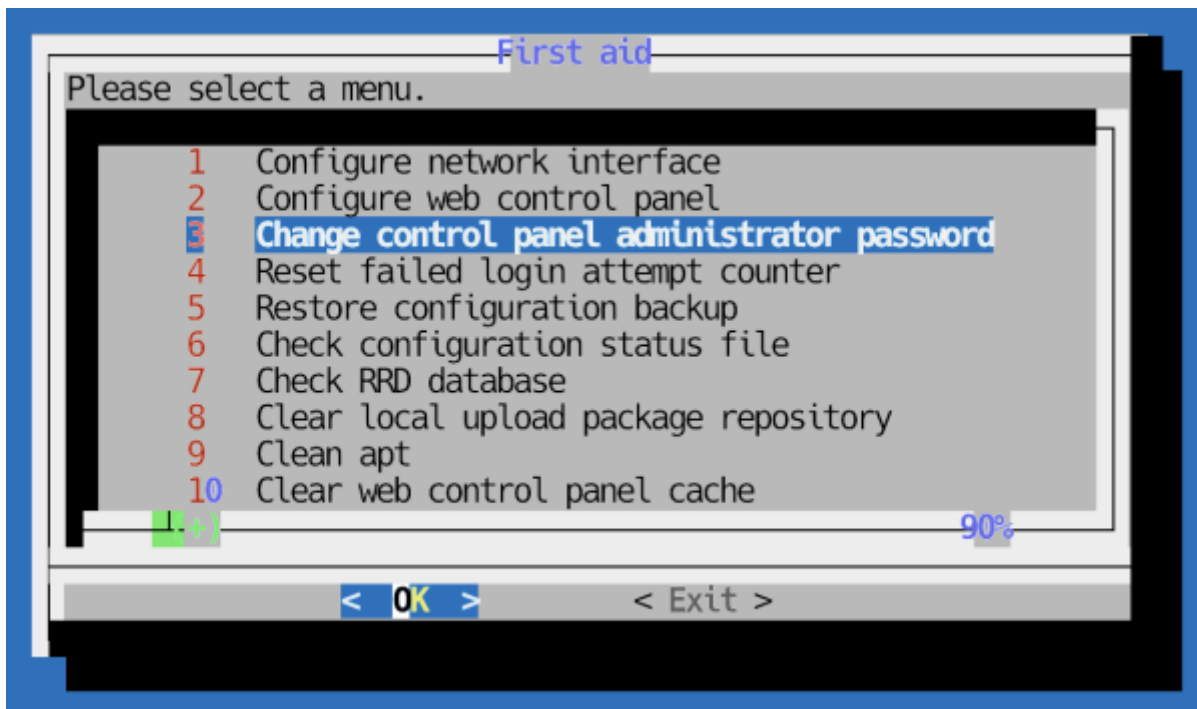
## Réinitialiser le mot de passe administrateur dans OpenMediaVault

[Reinit Mot de passe OMV EN](#)

Exécutez la commande `omv-firstaid` en tant que root

Pour les deux étapes de cette procédure, le plus simple est d'exécuter la commande **omv-firstaid** en tant que root.

Vous vous connectez en SSH en tant qu'utilisateur par défaut (celui que vous avez créé lors du premier démarrage (après l'installation sur Debian), devenez root et exécutez **omv-firstaid** (aucune option de ligne de commande) :



## Generalités sur les mots de passe

affiche\_les-mots-de-passe-n-ont-plus-de-secret-pour-vous.pdf



## Gestionnaire de mot de passe

[Keepassxc](#)

[Doc Keepassxc FR](#)

From:

<http://chanterie37.fr/fablab37110/> - **Castel'Lab le Fablab MJC de Château-Renault**

Permanent link:

<http://chanterie37.fr/fablab37110/doku.php?id=start:raspberrry:nas:mdp&rev=1737214848>

Last update: **2025/01/18 16:40**

