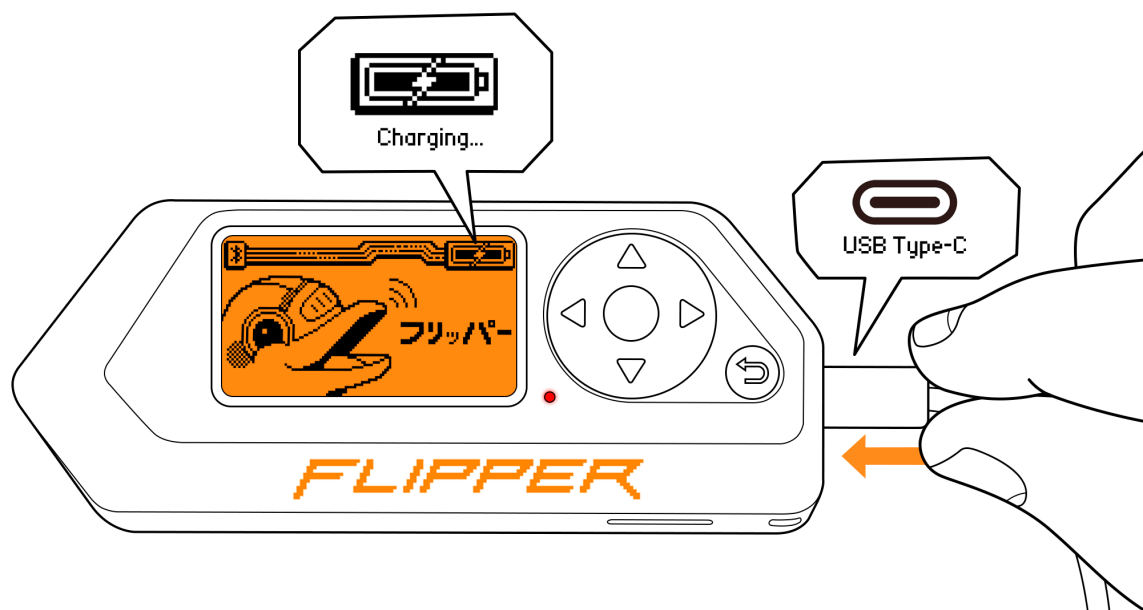




Les bases


Pouvoir



Flipper Zero est alimenté par une batterie rechargeable lithium-ion polymère intégrée. Avec une capacité de batterie de 2100 mAh, l'appareil peut fonctionner jusqu'à un mois sans recharge. La batterie peut être rechargée à l'aide du câble USB Type-C fourni.

Sur cette page, vous apprendrez comment allumer, éteindre et charger votre Flipper Zero, ainsi que les modes d'alimentation et des conseils pour maximiser les performances de la batterie.

Mise sous tension



Allumez votre Flipper Zero en appuyant longuement sur le bouton  **BACK** pendant trois secondes.



Alimentez votre Flipper Zero en appuyant simplement sur un bouton

Si votre Flipper Zero ne s'allume pas

Votre Flipper Zero peut avoir une batterie complètement déchargée. Pour l'allumer, branchez simplement le câble de chargement USB et l'appareil s'allumera automatiquement.

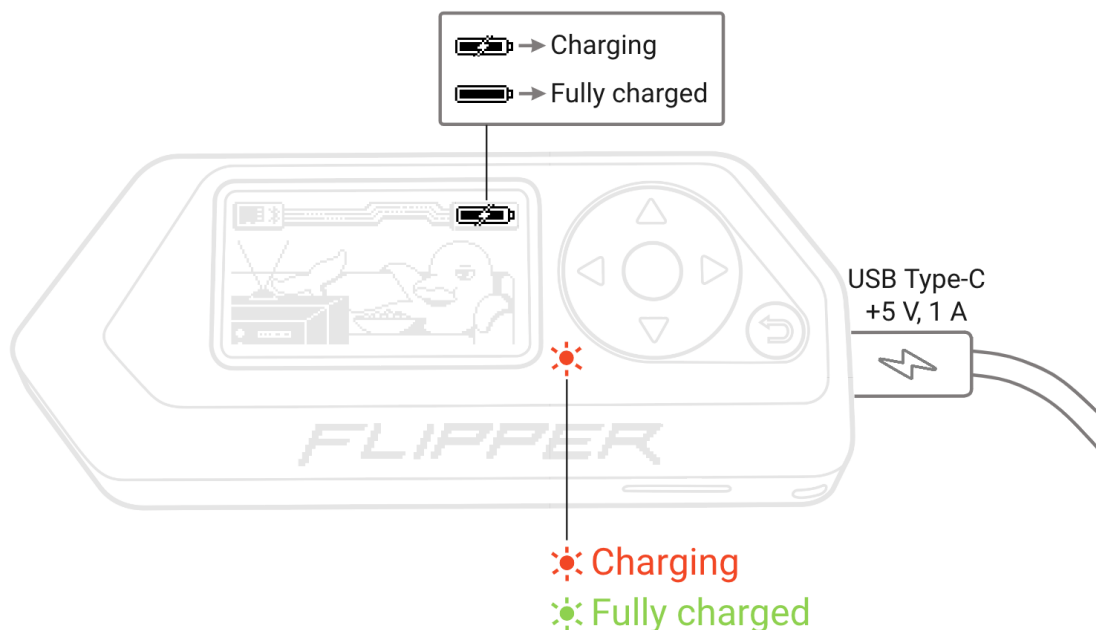
Si votre Flipper Zero ne s'allume pas même après le chargement, essayez d'appuyer et de maintenir enfoncés les boutons  LEFT et  BACK.

Si votre Flipper Zero ne s'allume toujours pas, suivez les étapes décrites dans [Récupération du micrologiciel](#).

Mise en charge

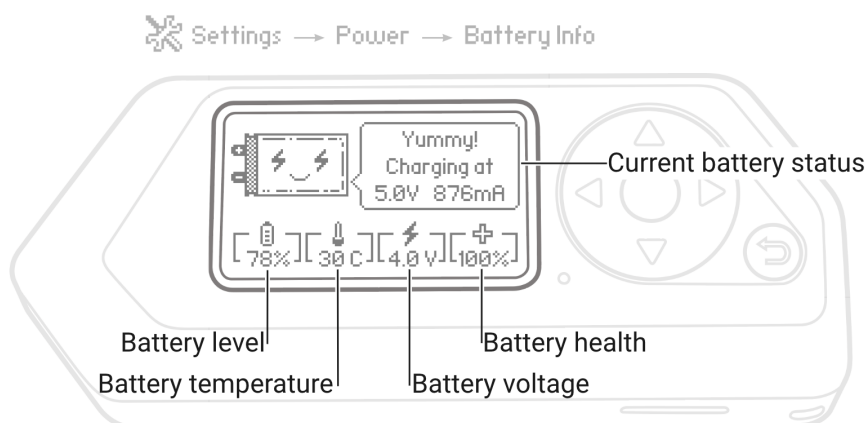
Pour charger votre Flipper Zero, branchez le câble USB Type-C fourni dans le port de chargement et connectez-le à une source d'alimentation. Il faut environ deux heures

pour charger complètement l'appareil.



Chargez votre Flipper Zero avec le câble USB Type-C inclus

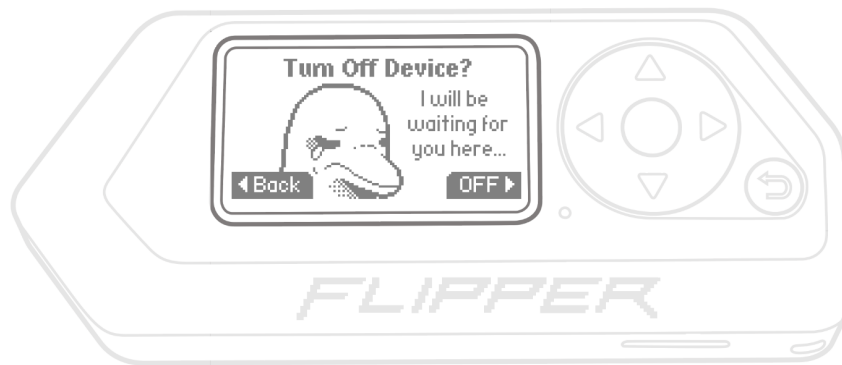
Pour afficher des informations sur la batterie, accédez à **Menu principal** → **Paramètres** → **Alimentation** → **Informations sur la batterie** .



Mise hors tension

Pour éteindre votre Flipper Zero, allez dans **Menu principal** → **Paramètres** → **Alimentation** → **Éteindre** et confirmez l'action en appuyant sur le bouton **▶ DROIT** .

Settings → Power → Power OFF



Ne laissez pas l'appareil déchargé trop longtemps

Évitez de laisser votre Flipper Zero déchargé pendant de longues périodes

Si vous prévoyez de garder votre Flipper Zero éteint pendant une période prolongée, nous vous recommandons de charger l'appareil à environ 50 % avant de l'éteindre. Laisser votre appareil déchargé pendant une période prolongée peut dégrader la santé de la batterie.

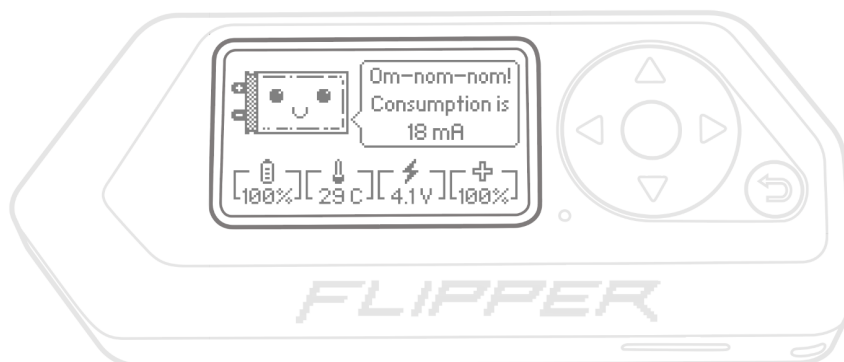
Modes d'alimentation

Flipper Zero dispose de deux modes de fonctionnement : **Actif** et **Veille** . Chaque mode consomme de l'énergie différemment.

Mode actif

When Flipper Zero runs an application or connection established, the device enters Active mode, which consumes power up to 30 mA with a backlight. With an active transceiver, power consumption can reach 400 mA, and even 2 A with an active transceiver and connected external module.

Settings → Power → Battery Info



View real-time power consumption

Use a high-quality microSD card for longer battery life

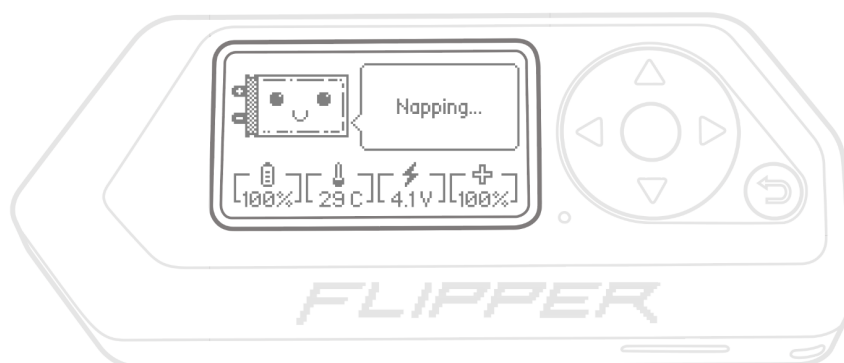
When the display backlight is on, Flipper Zero's current consumption with a genuine branded microSD card is up to 30 mA. With a non-genuine microSD card, the overall current consumption may reach up to 50 mA leading to a shorter battery life of your device.

If the battery of your Flipper Zero is draining fast, check the current consumption: Main Menu → Settings → Power → Battery Info.

Sleep mode

When there are no running applications or connections established on your Flipper Zero, the device enters Sleep mode, which has a power consumption of around 1.5 mA.

Settings → Power → Battery Info



For Sleep mode to function properly, Debug mode must be disabled

You can disable Debug mode by going to Main Menu → Settings → System, selecting Debug, and setting it to OFF.

Two sleep modes are available for your Flipper Zero: **Default** and **Legacy**. The Default sleep mode has a power consumption of around 1.5 mA, resulting in a longer battery life. However, you may experience device crashes while using this mode. Legacy sleep mode has a power consumption of 9 mA leading to shorter battery life but also providing more stability to your device.

You can switch to Legacy sleep mode by going to **Main Menu → Settings → System** and setting **Sleep Method** to **Legacy**.

Tips for maximizing battery performance

Battery life is the amount of time your Flipper Zero runs before it needs to be recharged. **Battery lifespan** is the amount of time your battery lasts until it needs to be replaced.

Long battery life

- Update to the latest firmware version. → [Update your Flipper Zero](#) regularly since we constantly optimize the firmware and add new power-saving features.
- Optimize your settings. → You can adjust parameters in the [Settings](#) application, such as Bluetooth, display, and system settings.

Long battery lifespan

- Avoid extreme ambient temperatures. → Flipper Zero is designed to operate within the temperature range of 0° to 40° C (32° to 104° F). Avoid exposing your device to ambient temperatures outside this specified range.
- Store the device half-charged when turned off for extended periods. → Charge

your Flipper Zero to around 50% before turning it off for a long period of time.

Power system characteristics

Parameter	Value
Battery capacity	2100 mAh
Battery life	1 month
Charge time	2 hours
Power connector	USB Type-C
Tension et courant de charge	5 V, 1 A
Tension de fonctionnement de la batterie	3,3-4,2 V

Communauté

- [Kickstarter](#)
- [Habr.com](#)
- [Discorde](#)
- [Forum](#)
- [Blog](#)

Pour les développeurs

- [Documentation](#)
- [GitHub](#)
- [Guide de conception](#)

Distributeurs

- [Laboratoire401](#)
- [Joom](#)
- [Comment acheter](#)
- [Devenir un partenaire](#)

À propos

- [Contacts](#)
- [Emplois](#)
- [Conformité](#)
- [Entreprise](#)
- [Signalement d'abus](#)
- [politique de confidentialité](#)





Copyright © 2023 Appareils Flipper Inc.