

Préférences Freecad 1.0.2

freecad_preferences102.pdf

Modifier et/ou vérifier certains réglages de FreeCAD

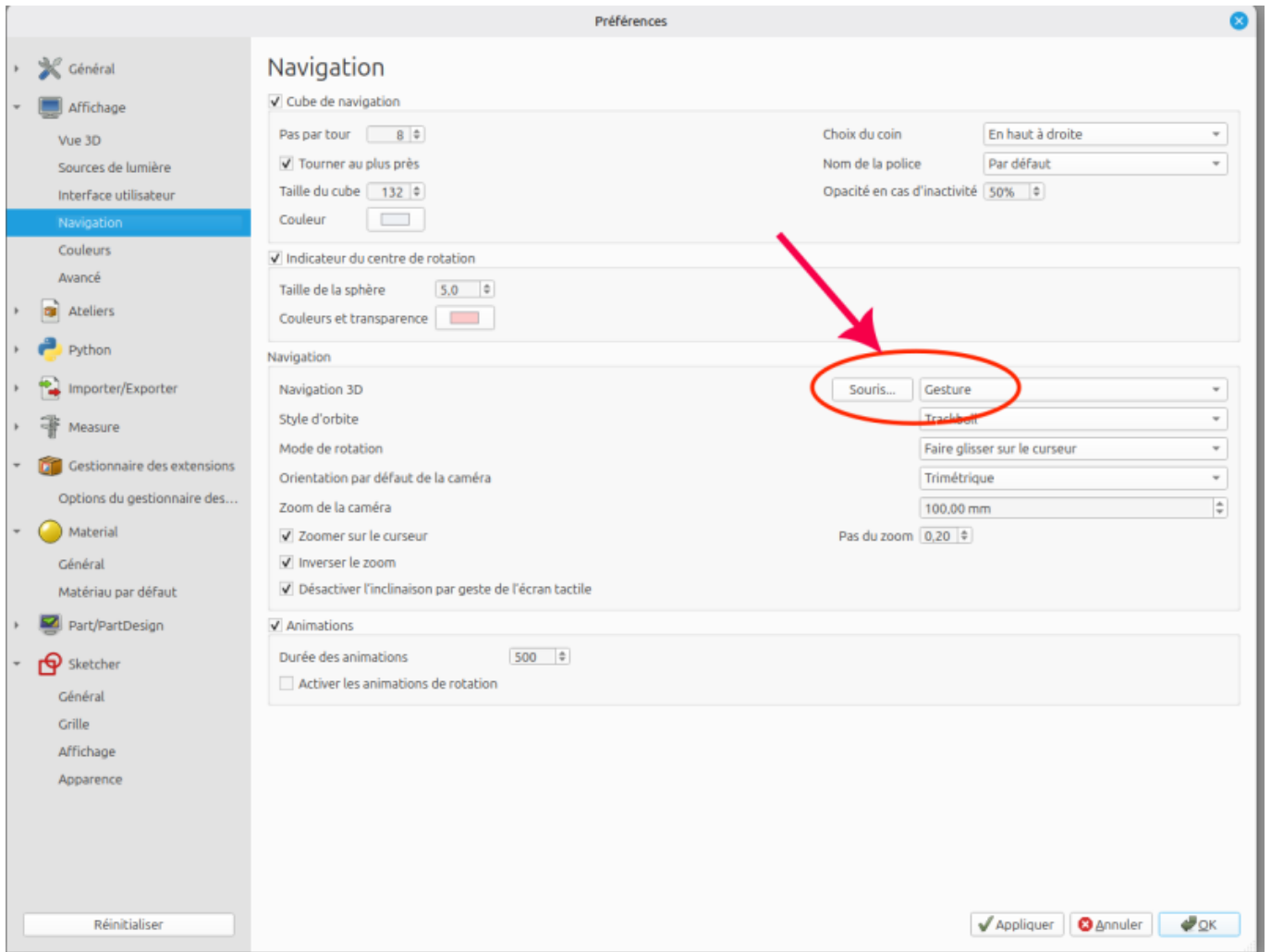
Affichage

1. > Edition → Préférences → Affichage → Vue-3D → cocher “afficher la croix de l'axe par défaut” ; cocher “utiliser OpenGL VBO ; Anticrenelage = MSAA 8x”



Les paramètres Utiliser OpenGL VBO et Anticrenelage accélèrent l’affichage 3D mais dépendent de la carte graphique installée sur votre ordinateur et peuvent parfois planter FreeCAD, à tester... Si vous modifiez l’anticrenelage, il faudra redémarrer FreeCAD pour l’activer ;

1. > Edition → Préférences → Affichage → Navigation → Souris → **Gesture**



Simplifier la liste des ateliers

1. > Edition → Préférences → Ateliers → Ateliers disponibles → Décochez : BIM, FEM, Inspection, Matériau, F<none> , Openscad, Points, Reverse Engineering, Robot, Surface, Test Framework.

Préférences

- Général
- Affichage
- Ateliers
 - Ateliers disponibles**
- Python
- Gestionnaire des extensions
- Importer/Exporter
- Measure
- Material
- Part/PartDesign
- Sketcher

Ateliers disponibles

Vous pouvez réorganiser les ateliers en les glissant-déposant. Vous pouvez également les trier par un clic droit sur n'importe lequel et en sélectionnant "Trier par ordre alphabétique". D'autres ateliers peuvent être installés à l'aide du gestionnaire des extensions. En ce moment, votre système dispose des ateliers suivants :

Atelier	Statut	Charger
Assembly (W, 1)	<input checked="" type="checkbox"/>	Charger
CAM (W, 2)	<input checked="" type="checkbox"/>	Charger
Draft (W, 3)	<input checked="" type="checkbox"/>	Charger
Mesh (W, 4)	<input checked="" type="checkbox"/>	Charger
Part Design (W, 5)	<input checked="" type="checkbox"/>	Chargé
Part (W, 6)	<input checked="" type="checkbox"/>	Charger
Sketcher (W, 7)	<input checked="" type="checkbox"/>	Charger
Spreadsheet (W, 8)	<input checked="" type="checkbox"/>	Charger
TechDraw (W, 9)	<input checked="" type="checkbox"/>	Charger
BIM	<input type="checkbox"/>	Charger
FEM	<input type="checkbox"/>	Charger
Inspection	<input type="checkbox"/>	Charger
Material	<input type="checkbox"/>	Charger
<none>	<input type="checkbox"/>	Chargé
OpenSCAD	<input type="checkbox"/>	Charger
Points	<input type="checkbox"/>	Charger
Reverse Engineering	<input type="checkbox"/>	Charger
Robot	<input type="checkbox"/>	Charger
Surface	<input type="checkbox"/>	Charger
Test Framework	<input type="checkbox"/>	Charger

Atelier de démarrage : Part Design

Type de sélecteur d'atelier : Liste déroulante

Style des éléments du sélecteur d'atelier : Icône & texte

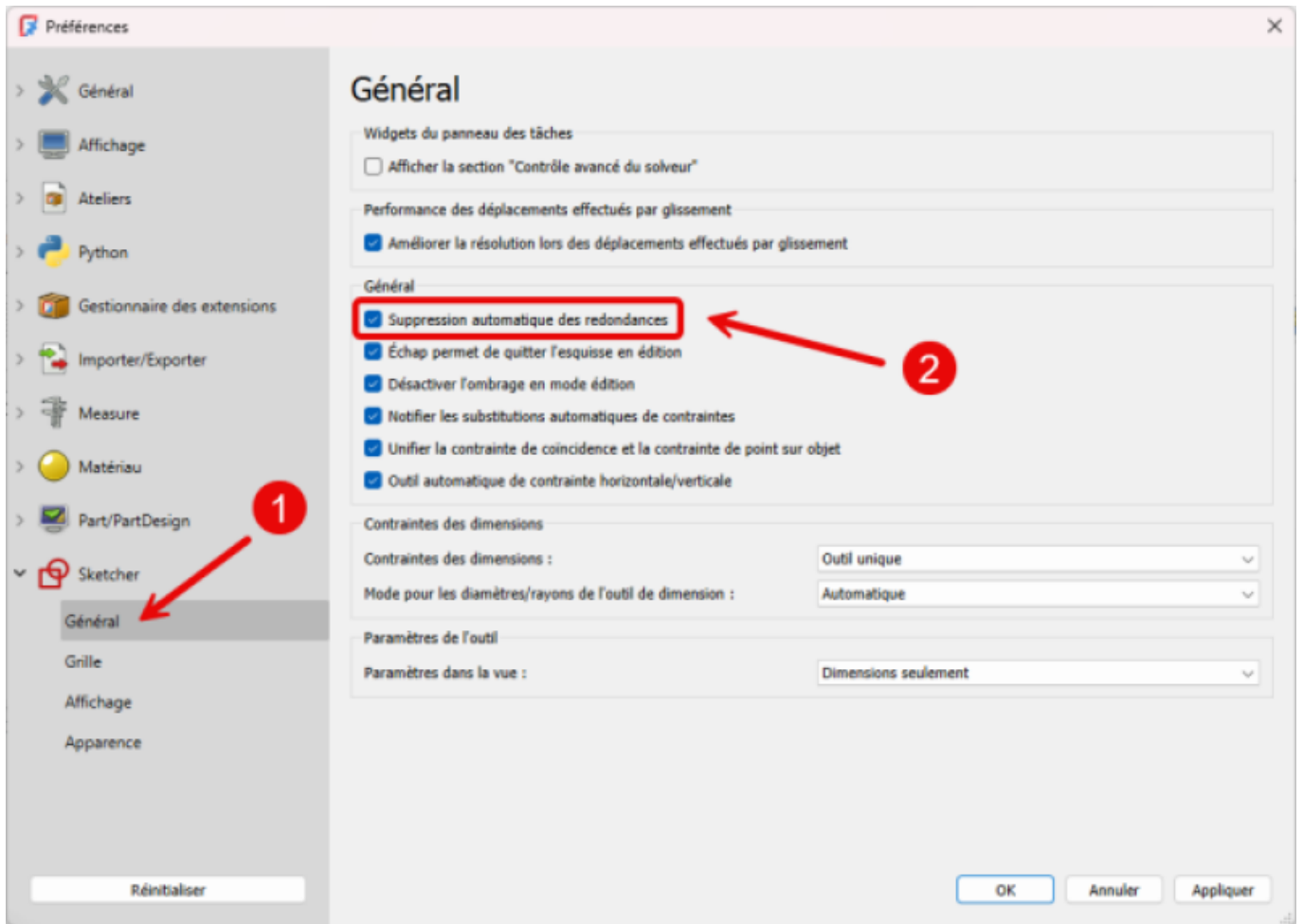
Mémoriser l'atelier actif par onglet

Réinitialiser OK Annuler Appliquer

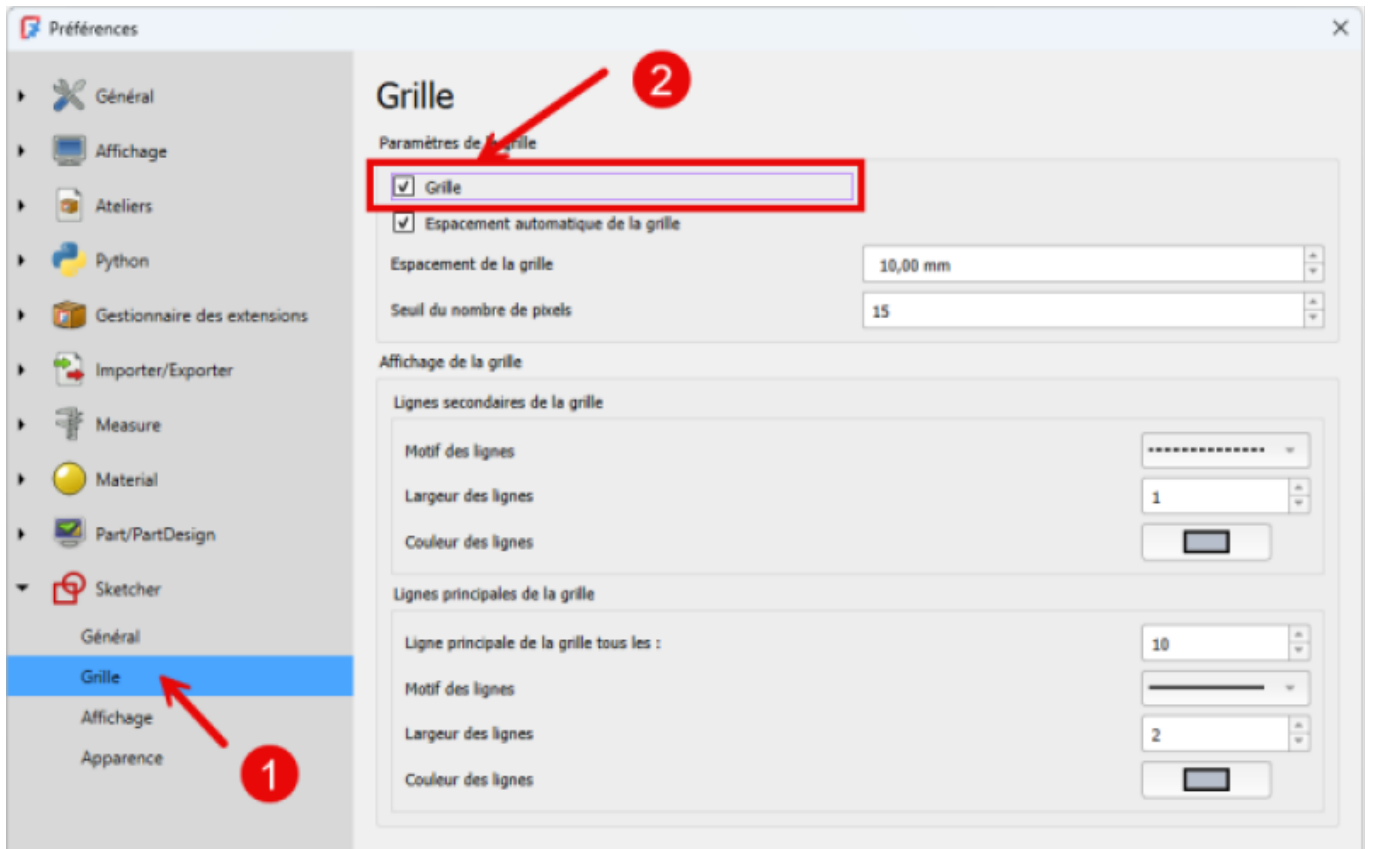
 Vous pourrez les rendre disponibles à nouveau si vous en avez besoin par la suite...

Atelier Sketcher

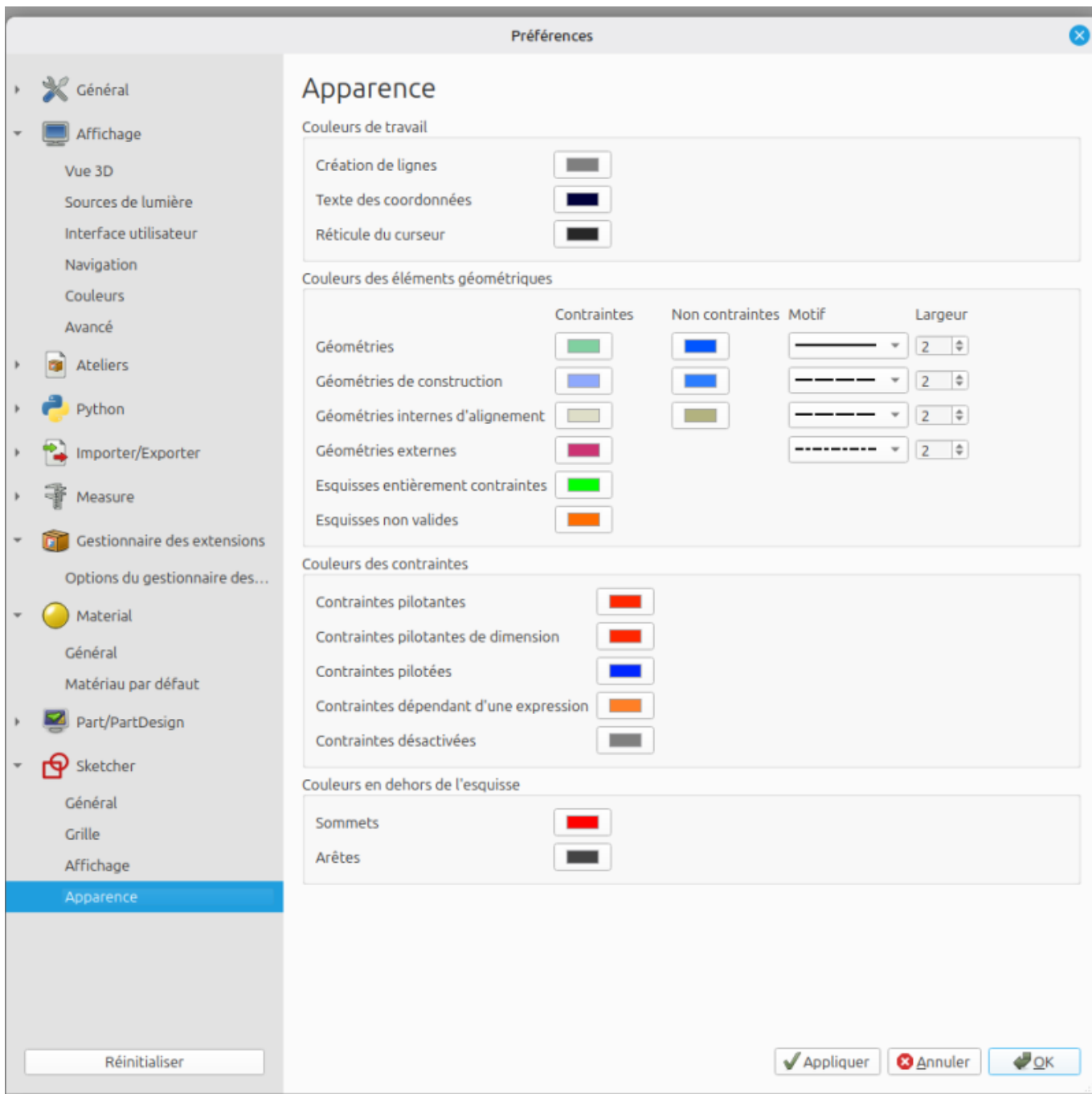
1. >Cocher Supprimer automatiquement les contraintes redondantes ;



1. > Afficher la grille dans l'atelier Sketcher



1. > Vérifier les couleurs



Emplacement des fichiers de configuration

	system.cfg & user.cfg	macros, Material & savedPreferencesPack
	C:\Users\login\AppData\Roaming\FreeCAD	
	/Users/login/Library/Preferences/FreeCAD	/Users/login/Library/Application Support/FreeCAD
	/home/login/.config/FreeCAD	/home/login/.local/share/FreeCAD

Utilisation de la souris

From:

<https://chanterie37.fr/fablab37110/> - Castel'Lab le Fablab MJC de Château-Renault

Permanent link:

<https://chanterie37.fr/fablab37110/doku.php?id=start:freecad:preferences&rev=1770729006>

Last update: **2026/02/10 14:10**

