

7. Connexion de l'imprimante

INTRODUCTION

Pour utiliser l'imprimante avec un ordinateur et la commander à partir du programme Repetier Host de l'IMPRIMANTE (PRINTER) 3D VERTEX vous devrez connecter votre imprimante à cet ordinateur via un CÂBLE USB. Si vous avez déjà changé votre firmware avant de lire ce chapitre, vous avez déjà effectué toutes les étapes qui sont nécessaires pour connecter l'imprimante à votre ordinateur, et vous pouvez sauter l'étape INSTALLATION DU PILOTE (INSTALLING THE DRIVER).

- [Installation du pilote](#)
- [Installation du Repetier Host de l'IMPRIMANTE 3D VERTEX](#)

INSTALLATION DU PILOTE (INSTALLING THE DRIVER)

Vous devez vous assurez que le pilote USB pour l'imprimante est installé, **avant de la brancher**. Vous pouvez télécharger le pilote depuis cette page :

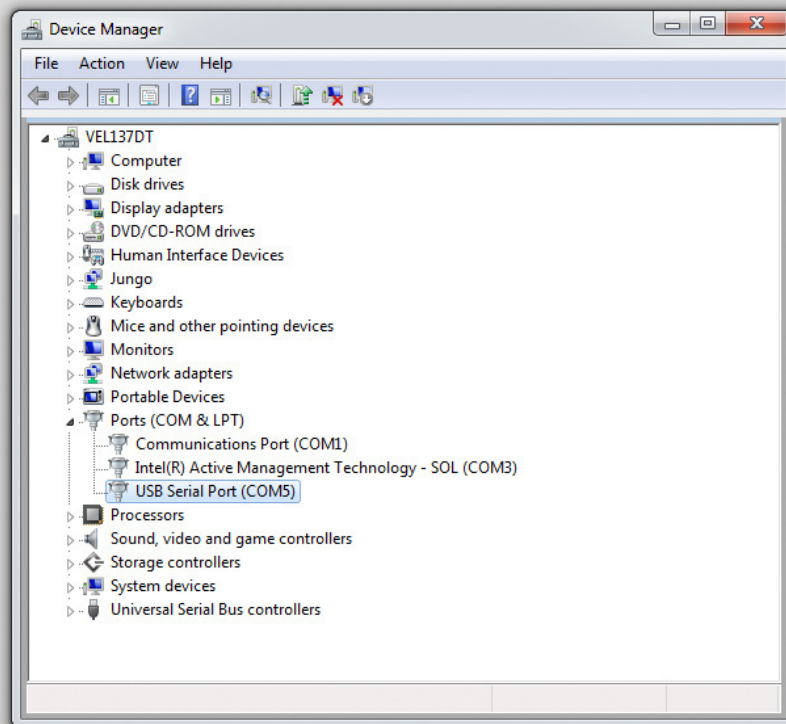
- <http://www.ftdichip.com/Drivers/VCP.htm>

Assurez-vous de télécharger le pilote approprié pour votre système (version du système d'exploitation, 32/64-bit, ...)

Ensuite, mettez la Vertex sous tension et brancher-le à votre ordinateur. Vous devez ouvrir **GESTIONNAIRE DE PÉRIPHÉRIQUES (DEVICE MANAGER)** sur votre ordinateur. Vous pouvez le faire de la façon suivante (procédé pour WINDOWS 7) :

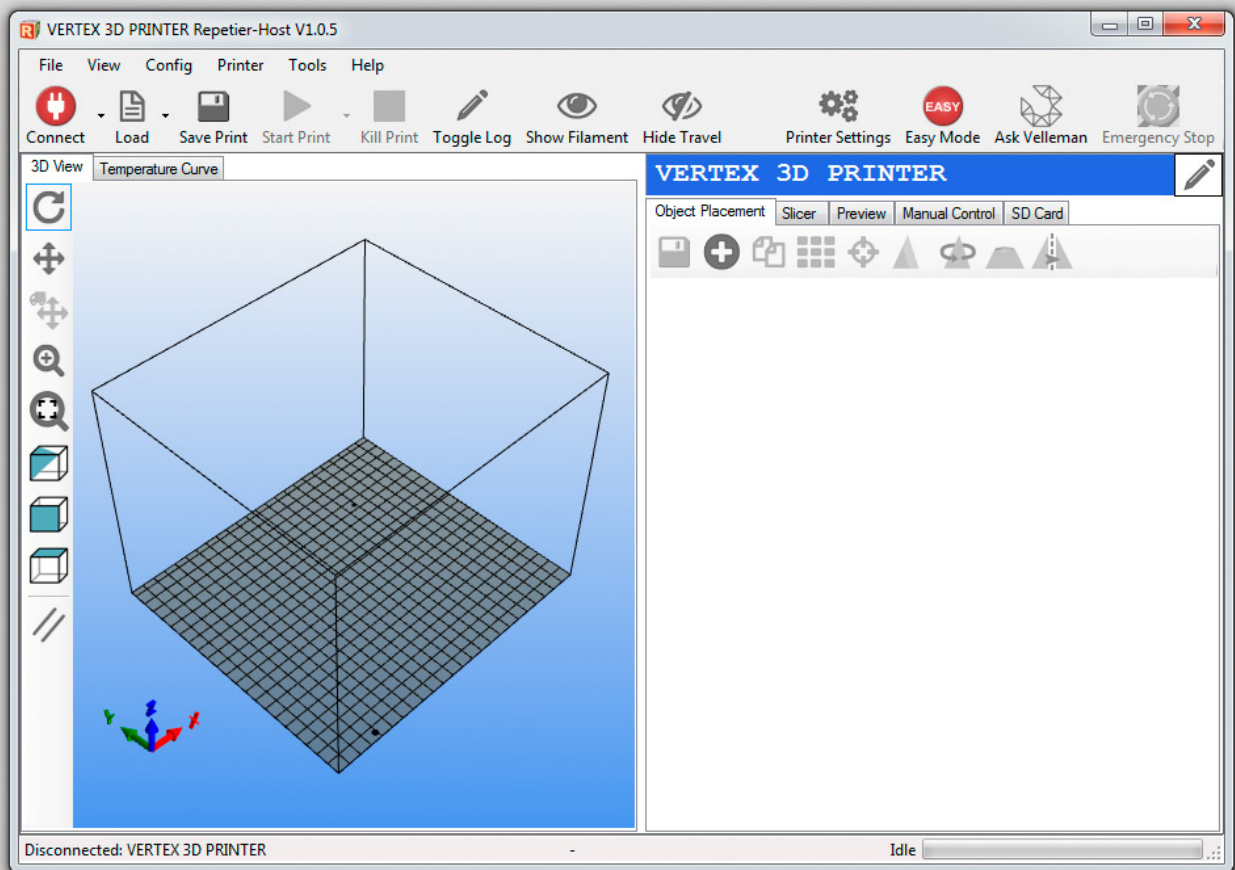
- Cliquez sur DEMARRER
- Tapez **exécuter**
- Dans la fenêtre qui apparaît tapez : **mmc devmgmt.msc**
- La fenêtre du **GESTIONNAIRE DE PÉRIPHÉRIQUES (DEVICE MANAGER)** devait apparaître.
- Ouvrez la liste des **Ports (COM et LPT)**
- Cherchez **port USB série (COMxxx)**

Le nombre à côté de **COM** est le numéro de port COM de votre imprimante. Rappelez-vous ce nombre.

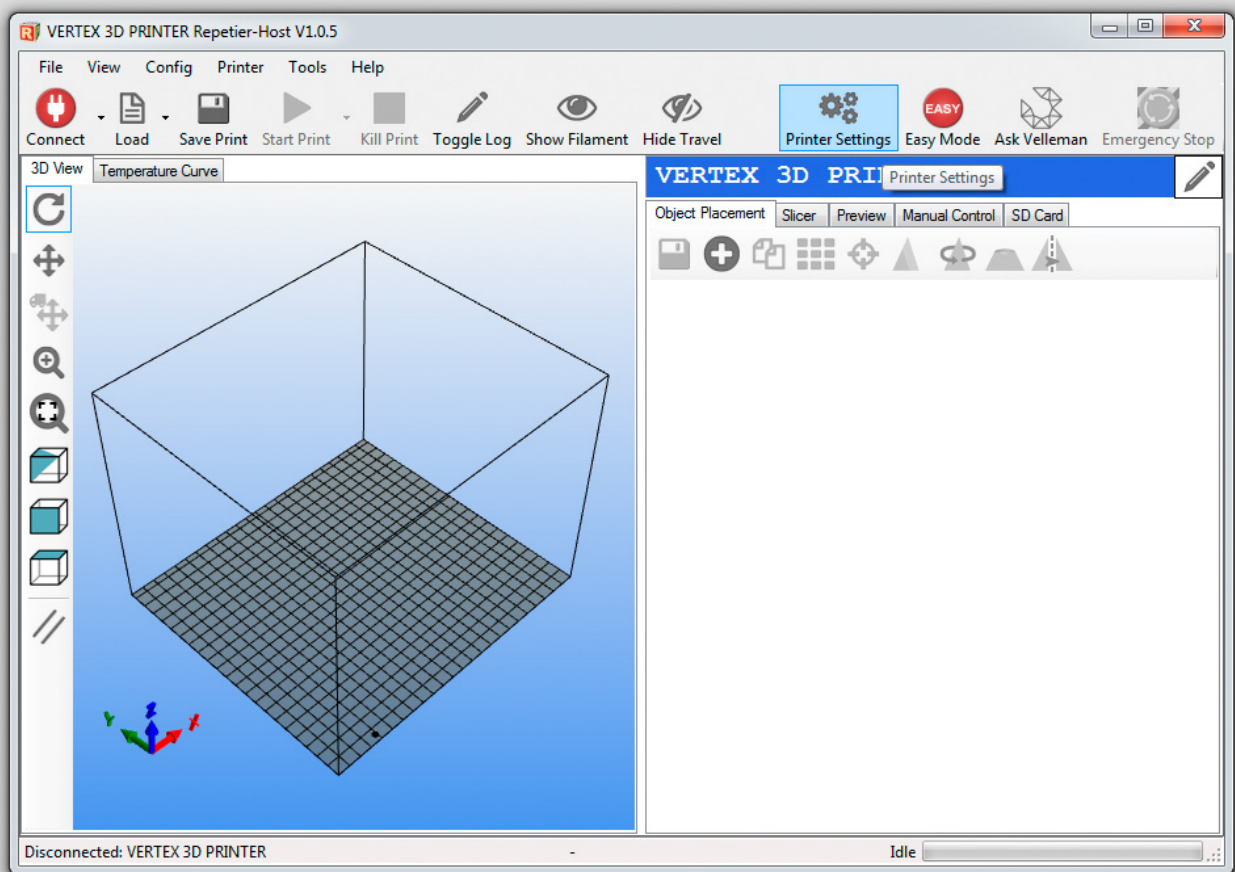


INSTALLATION DU REPETIER HOST DE L'IMPRIMANTE (PRINTER) 3D VERTEX

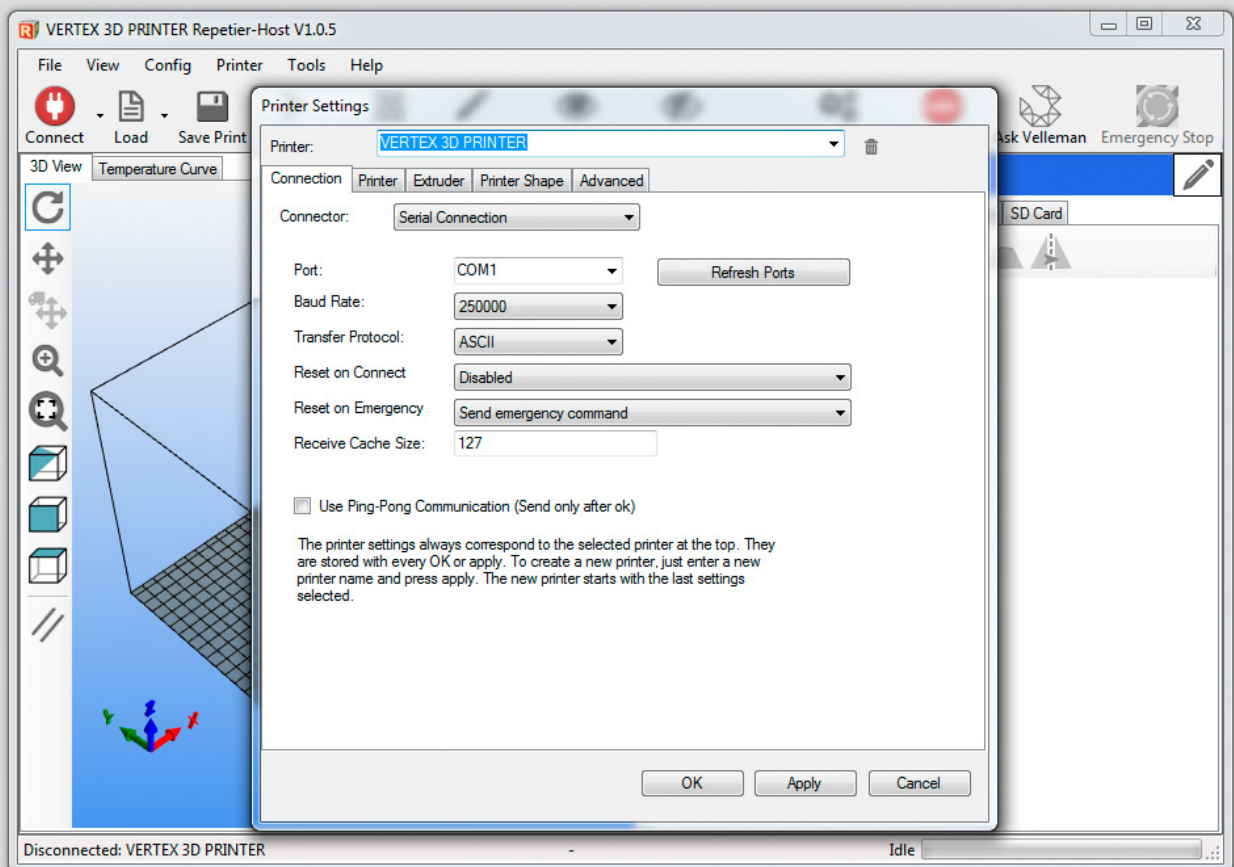
Vous pouvez télécharger et installer la dernière version du Repetier Host de l'IMPRIMANTE 3D VERTEX (VERTEX 3D PRINTER) sur nos [page de téléchargements](#). Une fois que vous avez installé le logiciel, vous pouvez le lancer. Vous devriez voir l'écran (screen) suivant.



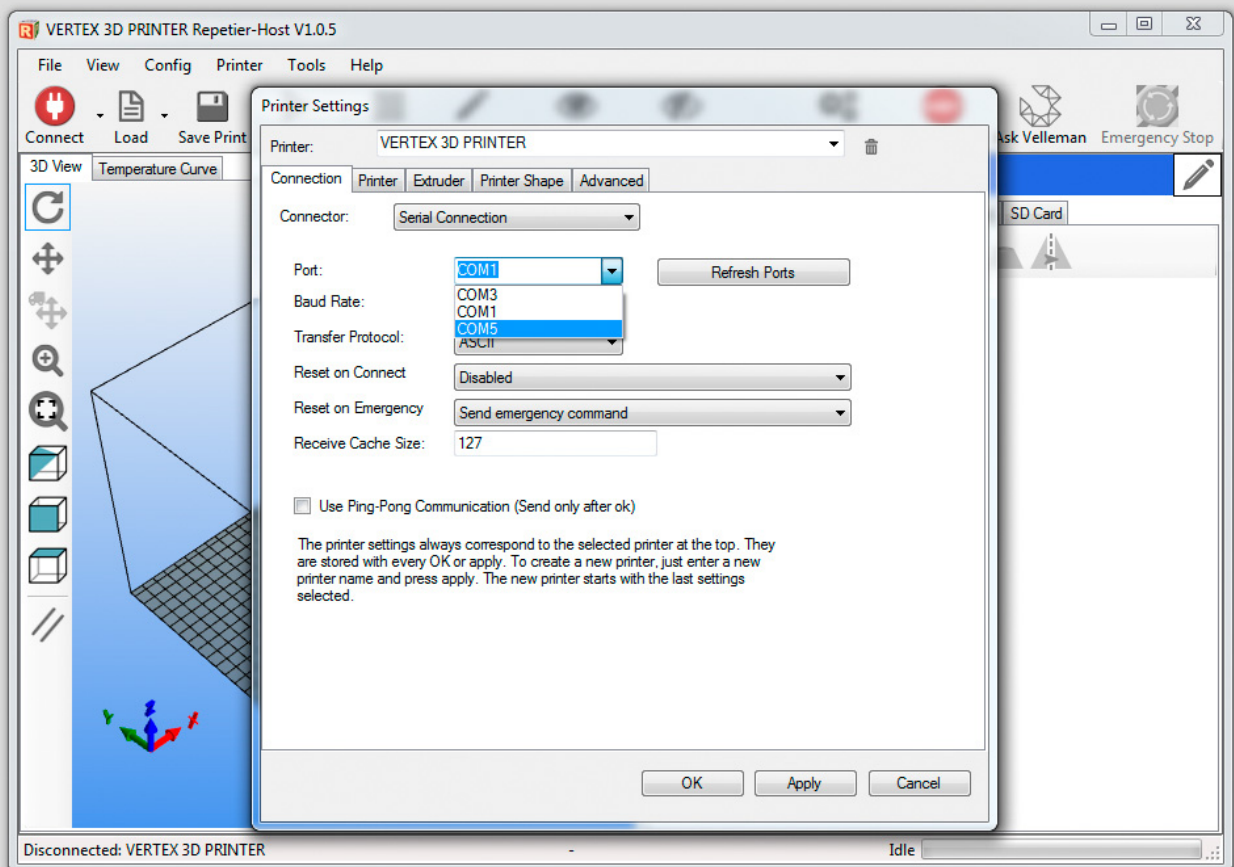
Maintenant, appuyez sur le bouton PARAMÈTRES DE L'IMPRIMANTE (PRINTER SETTINGS).



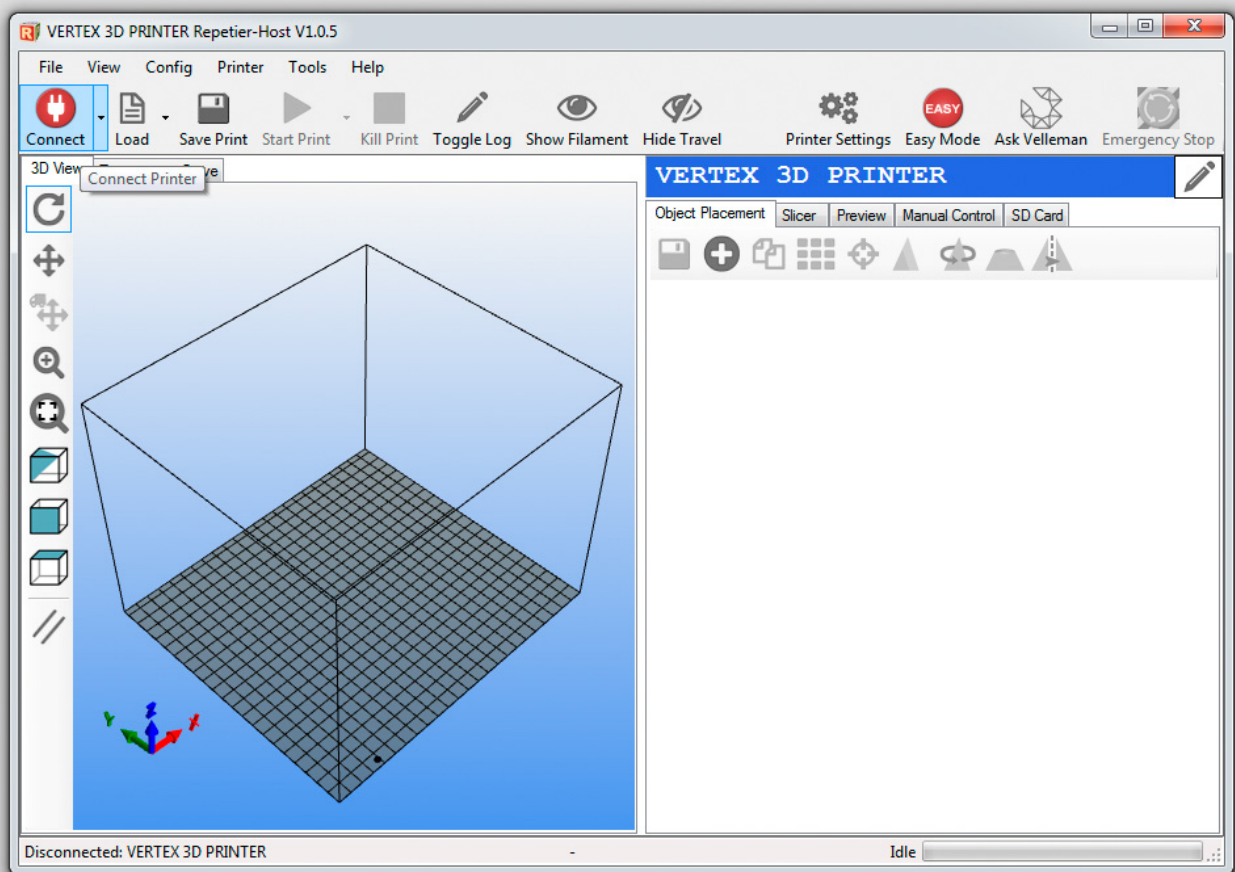
Vous devriez voir l'écran de dialogue (screen) suivant :



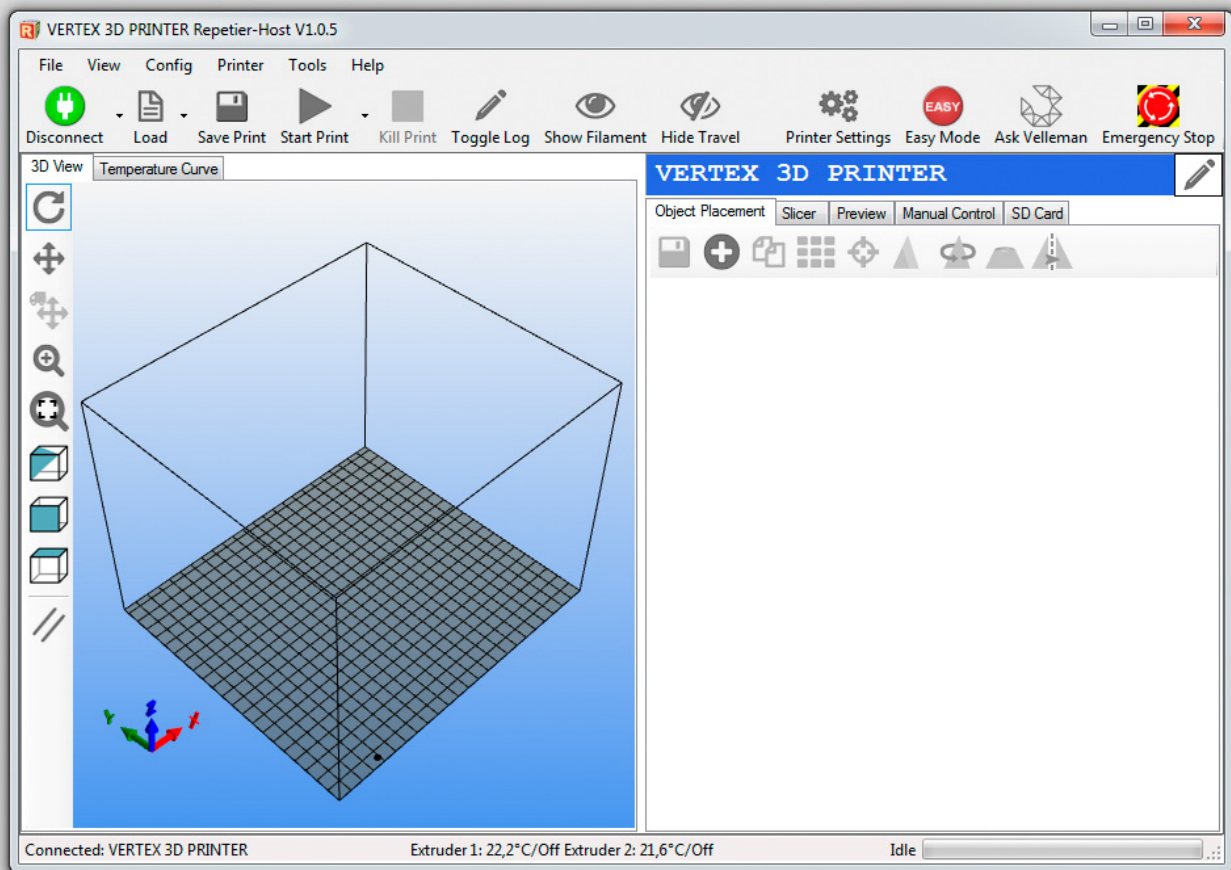
Changer le PORT au numéro de PORT COM que vous vous souveniez plus tôt, et puis appuyez sue APPLIQUER suivi par OK.



Ensuite, appuyez sur le BOUTON DE CONNEXION (CONNECT BUTTON):



Lorsque l'imprimante est connectée avec succès l'écran doit se présenter comme suit. **Notez que les températures sont affichées dans la barre d'état en bas.**



Vous pouvez déconnecter à nouveau l'imprimante en appuyant sur le bouton DÉCONNECTER (DISCONNECT).

Une fois que vous avez eu une connexion réussie, le logiciel se souviendra de chaque réglage et vous serez en mesure de vous connecter avec l'imprimante en appuyant simplement sur le bouton CONNECTER (CONNECT).

Chapitre suivant [7. Explications concernant le Repetier](#)

Affiché - Fri, Oct 10, 2014 2:05 PM.

Nombre d'article: 133 | Dernière mise à jour: Wed, Sep 30, 2015 10:27 AM

URL en ligne: <http://manuals.velleman.eu/article.php?id=133>